



VINATOKEN

LISTE DES PRODUITS

VINATOKEN





PONT MENANT



AU SUCCÈS

TABLE DES MATIÈRES

À PROPOS

Vision	4
Mission	4
Notre Histoire Et Développement	5
Valeurs Fondamentales	6

TECHNOLOGIE DE TEXTILE NON-TISSÉ

Spunlace	7
Nouvelle Technologie – Airlaid	8
Nouvelle Technologie - Wetlaid	8
PP (Polypropylène)	9
SMS (Spunbond Meltblown Spunbond)	10
ES (Ethylene-Propylene Side by Side)	10
Melt Blown	11
Tissu De Charbon Actif	11
Microporous	13
Air Through Bonding	13
Chemical Bond	14
Needle Punched	14

MATÉRIAUX AUXILIAIRES

(Fabrication De Masques Médicaux)

Barrette Nasale En Zinc	15
Barrette Nasale En Plastique	15
Bande Élastique Plate	16
Bande Élastique Ronde	16

ÉDULCORANTS

Acésulfame – K (E950)	18
Aspartame (E951)	19
Néotame (E961)	21



VISION

« Devenir le fabricant de textile non-tissé au premier rang au Vietnam, étendre la part de marché aux marchés asiatiques et mondiaux »

Avec le désir et l'esprit de travail créatif chaque jour, nous créons des produits d'une valeur remarquable associés à la stratégie de développement durable, visant la position en tête sur le marché national des textiles non-tissés et étendons son influence sur les marchés asiatiques et mondiaux.

Orientée pour devenir une entreprise durable, respectueuse de l'environnement et socialement responsable, la société de Vinatoken est spécialisée dans la fourniture de solutions de matières premières pour les fabricants de biens de consommation, alimentaires, médicaux, etc. obtenant les certifications internationales de l'industrie.

MISSION

« Donner une valeur optimale et durable à la communauté »

Pour les Clients : élever les avantages des clients avec des produits de qualité supérieure.

Pour les Fournisseurs : apporter la valeur et les bénéfices aux fournisseurs grâce au crédit durable et aux transactions transparentes durant le processus de coopération.

Pour l'équipe de Vinatoken : construire une culture d'entreprise saine et créer des emplois stables.



Exporter vers de nombreux pays



17+ ans d'expérience



Plus de 120 produits



Plus de 150 employés
bien formés

VINATOKEN TECHNOLOGY AND TRADING CO., LTD

157 Nguyen Thi Thap Street, Tan Phu Ward, District 7, Ho Chi Minh City
Branche
57 Street 43, Tan Phong Ward, District 7, Ho Chi Minh City, Viet Nam.

(+84 - 28) 5449 6357 - 58 - 59
www.vinatoken.com.vn

NOTRE HISTOIRE ET DÉVELOPPEMENT

- 2005** ● La société a été créée et est pionnière dans l'importation de textile non-tissé au Vietnam. Spécialisée dans la fourniture de matières premières principales pour la multi-industrie de produits fabriqués sur le marché national et exportés vers les pays voisins.
- 2008** ● En saisissant les besoins des clients sur les édulcorants dans la restauration, Vinatoken a recherché et sélectionné des fournisseurs réputés, devenant ainsi la pionnière dans cette industrie.
- 2010** ● Il s'agit d'une étape marquante de la coopération entre Vinatoken et la Société spécialisée dans la fabrication de langes pour bébés afin de lancer les langes Enjoy/Enjoy Baby selon les normes européennes de management de la qualité.
- 2015** ● Vinatoken a coopéré avec la société spécialisée dans la production de cosméceutiques coréens pour lancer un duo d'essence d'ampoule et de crème d'escargot – un progrès dans l'industrie des soins de la peau et anti-âge.
- 2022** ● Surmontant la crise économique provoquée par la pandémie de Covid 19, Vinatoken recherche et développe toujours une large gamme de consommables médicaux selon les normes américaines et européennes pour servir les besoins nationaux et exporter vers de nombreux pays du monde.





VALEURS FONDAMENTALES



Qualité

Avec une équipe de plus de 150 employés formés aux compétences professionnelles et les produits se conforment aux normes de qualité ISO 9001 : 2015, FDA, GMP, CE. Vinatoken s'engage à apporter des produits de meilleure qualité des normes internationales.



Crédit

Vinatoken est une marque réputée depuis plus de 17 ans, nous avons des relations à long terme avec de nombreux fournisseurs expérimentés au premier rang dans l'industrie du textile non-tissé. C'est également la clé du succès de la création de produits de haute qualité qui répondent aux normes internationales de la Société donnés aux clients.



Développement

Avec une position financière solide et les avantages disponibles du système de distribution, Vinatoken élargit constamment le marché intérieur et vise à exporter vers de nombreux pays du monde.



Discipline

L'équipe Vinatoken respecte toujours les normes de qualité et aux règles de sécurité pour produire les meilleurs produits de qualité.



Partage

Respecter et maintenir des relations commerciales équitables et transparentes avec les clients. Les employés sont formés pour renforcer leurs compétences et bénéficient de conditions d'intérêt social et d'une vie stable. Pour la société, Vinatoken vise aux avantages communautaires et crée de nombreuses belles valeurs humaines.

TECHNOLOGIE DE TEXTILE NON-TISSÉ



Vinatoken fournit à ses clients de nombreuses matières du textile non-tissé à utiliser à des fins différentes telles que : nettoyage multi-usages, serviettes hygiéniques, consommables médicaux, etc. Avec des caractéristiques différentes, les textiles non-tissé sont classés selon les technologies différentes, et parallèlement, les nouvelles tendances de consommation durables dans le monde des textiles non-tissé sont toujours mises à jour par nous.

SPUNLACE

Spunlace est un processus de liaison pour les réseaux de fibres humides ou sèches créés par cardage, aérographe ou brossage humide, le textile fini après avoir été lié est un textile non-tissé.

Ingrédients:

Les plus courants sont la Viscose (VIS) et le Polyester (PES) mais parfois le Polypropylène (PP) et le coton sont également utilisés.

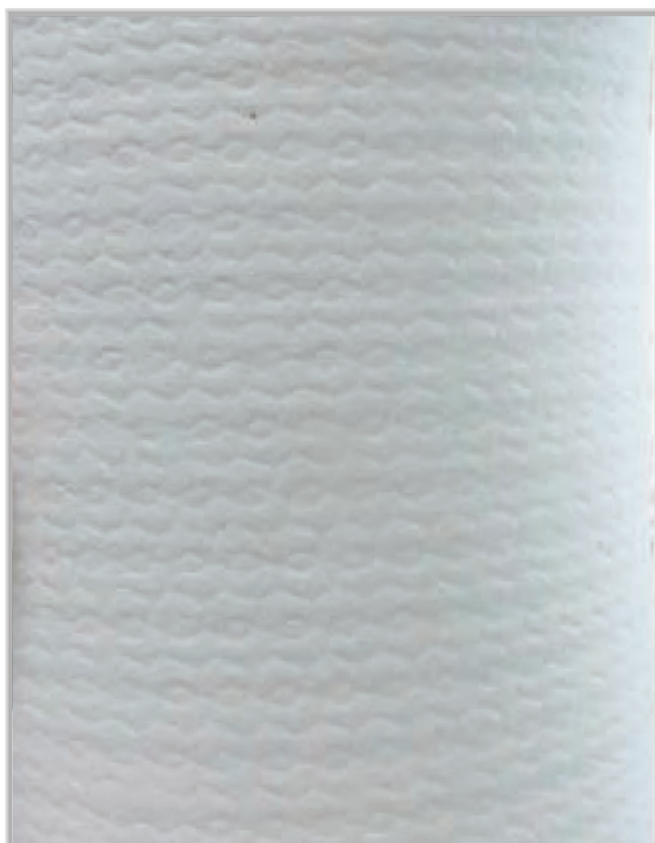
Couleur:

Blanc, bleu ou nuancé (peut être commandé à la demande).

Application:

Utilisé dans la fabrication de torchons, masques et produits médicaux.





Nouvelle Technologie

AIRLAID

Le textile non-tissé selon la technologie airlaid est un matériau spécial doté d'excellents caractéristiques absorbantes. La durabilité est l'un des facteurs clés qui font que l'airlaid est largement utilisé dans le monde.

Ingrédients:

100% de pulpe, ou mélange de pâte à papier et de fibres synthétiques raccourcies.

Quantités:

De 45gsm à 200gsm.

Application:

Utilisé dans l'alimentaire, le médical, l'hygiène personnelle et le nettoyage industriel.

Nouvelle Technologie

WETLAID

Le textile non-tissé selon la technologie wetlaid est un matériau idéal répondant aux normes de production de produits durables, car la pâte à bois et les fibres sont utilisées comme matières premières dans le processus de production. La nouvelle tendance des produits durables remplacera la limite des matières plastiques à usage unique.

Ingrédients:

Fibre mélangée à la Viscose ou pâte à bois

Quantités:

De 45gsm à 200gsm..

Application:

Utilisé dans les applications telles que les sachets de thé, les filtres à café et les torchons.



TECHNOLOGIE DE TEXTILE NON-TISSÉ



PP Polypropylene

Le Polypropylène PP est un tissu imperméable, non pelucheux, doux au toucher, avec une bonne élasticité, une bonne rétention de la chaleur et respirant.

Ingrédients:
100% Polypropylène.

Couleur:
Blanc, bleu, gris, noir.

Application:
Utilisé dans la production de consommables médicaux.





SMS Spunbond Meltblown Spunbond

Spunbond se combine avec des produits non-tissés melt-blown, créant un produit multicouche nommé SMS (Spun-Melt-Spun). SMS a des caractéristiques marquantes telles que robuste, doux, respirant, léger et imperméable.

Ingrédients:

100% Polypropylène / Polyester

Couleur:

Blanc, bleu, gris et noir.

Application:

Utilisé dans la production de consommables médicaux et de produits d'hygiène tels que les équipements de protection médicale, les masques, les langes et les matériaux filtrants.

ES Ethylene-Propylene Side by Side

Respect de l'environnement, respirant, super blanc, meilleure uniformité.

Ingrédients:

Polyéthylène / Polypropylène

Couleur:

Blanc

Application:

Dans la production de masques pour la salle blanche, de masques médicaux KN95 / N95, de nappes à usage unique et de produits d'hygiène personnelle.





MELT BLOWN

Les produits non-tissés Meltblown comportent des fibres super fines et sont souvent utilisés dans les masques à gaz, les masques et les systèmes de filtration.

Ingrédients:

Fibres super fines (généralement Polypropylène)

Couleur:

Blanc

Application:

Utilisé dans la fabrication de masques, de masques à gaz et de systèmes de filtration.

CHARBON ACTIF

Tissu de charbon actif avec la capacité de filtrer les produits chimiques, filtrer l'essence, antibactérien, imperméable à partir de la couche de charbon actif. Il s'agit d'une caractéristique remarquable par rapport à la couche filtrante MeltBlown et c'est la différence entre les masques à charbon actif et les masques médicaux.

Ingrédients:

100% charbon actif.

Couleur:

Noir naturel de charbon actif.

Application:

Utilisé dans la fabrication de masques à charbon actif, à usage unique.





VINATOKEN TECHNOLOGY AND TRADING CO., LTD

157 Nguyen Thi Thap Street, Tan Phu Ward, District 7, Ho Chi Minh City
Branche
57 Street 43, Tan Phong Ward, District 7, Ho Chi Minh City, Viet Nam.

(+84 - 28) 5449 6357 - 58 - 59
www.vinatoken.com.vn



MICROPOROUS

Est un tissu résistant à la pénétration des liquides et du sang, il est durable avec une bonne résistance à l'abrasion.

Ingrédients:

Breathable Polyéthylène (PE) + adhésif + Polypropylène (PP)

Couleur:

Blanc

Application:

Dans la fabrication de consommables médicaux, d'équipements de protection médicale, etc.

AIR THROUGH BONDING

Est un tissu ayant la capacité de filtrer l'air, les bactéries, la saleté et étant imperméable.

Ingrédients :

100% Polypropylène.

Couleur:

Blanc

Application:

Matériau filtrant, doublure du lit et mobilier, produits de nettoyage et autres produits à usage unique.





CHEMICAL BOND

Est un tissu à haute durabilité, rétention de couleur, décoloration limitée, résistance au lavage en machine et au nettoyage à sec, longue durée de vie, résistance au feu, etc.

Ingrédients:
100% Polyester

Couleur:
Blanc, noir, bleu marine foncé et gris.

Application:
Agriculture, sac, habillement, textile familial, hôpital, hygiène et production des lingettes humides.

NEEDLE PUNCHED

Le textile non-tissé selon la technologie needle punched est un textile non-tissé avec une bonne élasticité et multi-usage.

Ingrédients:
100% Polyester

Couleur:
Blanc, noir, bleu marine foncé et gris.

Application:
Utilisé dans l'industrie automobile comme la doublure de moquette, les dalles de plafond, la doublure de coffre et l'insonorisation, etc.



FABRICATION DE MASQUES MÉDICAUX



La barrette nasale est incurvée pour maintenir le masque près du visage, adapter à tous les types de visage, sans bouger et bloquer la vue ou causer de la douleur lors de l'utilisation.



BARETTE NASALE EN ZINC

Ingrédients :
100% plastique vierge, inodore et zinc.

Couleur:
Blanc opaque.



BARETTE NASALE EN PLASTIQUE

Ingrédients:
100% PP vierge, inodore.

Couleur:
Blanc.



Élastique doux, avec le composant Spandex aide à avoir une bonne élasticité, ne cause pas de douleur à l'utilisateur lorsqu'il est porté pendant une longue durée dans la journée. Notamment, dans le processus de production, la bande élastique est facile à coller au masque, difficile à casser. Avec des ingrédients : De 20% à 50% Spandex et de 80% à 50% poly. Disponible en blanc ou autres couleurs à la demande du client.
Bande élastique ronde – bande élastique plate



BANDE ÉLASTIQUE RONDE



BANDE ÉLASTIQUE PLATE

ÉDULCORANTS

Un substitut du sucre adoucit les aliments sans ajouter de calories ou en ajoutant très peu. Cela est très bénéfique lorsque vous avez besoin de contrôler vos calories consommées, notamment pour les patients diabétiques. Le substitut du sucre est souvent utilisé dans la plupart des produits « peu caloriques » ou « sans calories » à l'heure actuelle.



Sucre

ACÉSUFAME – K (E950)

Nom chimique: Potassium-6-méthyl-2, 2-dioxo-oxathiazine-4-olate

Formule chimique: C₄H₄KNO₄S

Code international: E950

Masse molaire: 201.24 g/mol

Point de fusion: 225oC

pH: 2-10

Statut: en cristal blanc, inodore.

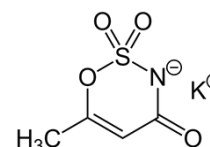
Emballag: en standard 25 kg/carton.

Fabricant: Anhui – Chine.

Conservation: Conserver dans un endroit sec, à l'abri de la lumière, conserver dans des récipients hermétiques, éviter toute contamination.

À consommer de préférence avant: 24 mois à compter de la date de fabrication.

Formule structurale:



Douceur: L'Acésulfame-K est de 180 à 200 fois plus sucré que le Saccharose. La douceur commence rapidement et l'arrière-goût ne dure pas longtemps. Comme la Saccharine, il a un arrière-goût légèrement amer, notamment à des concentrations élevées. L'Acésulfame-K est souvent utilisé en combinaison avec d'autres édulcorants tels que l'Aspartame et le Sucralose. On pense que cette combinaison aide à créer un goût plus proche du sucre car chaque édulcorant masque l'arrière-goût de l'autre.

Stabilité: L'Acésulfame-K est sous l'effet de la chaleur, même dans des conditions fortement acides ou alcalines, il est autorisé à utiliser dans les produits de boulangerie ou les produits nécessitant une longue durée de conservation. Le composé a une grande stabilité en milieu liquide.

Solubilité: Bien soluble dans l'eau, un litre d'eau à 200C peut solubiliser 270g d'Acésulfame.

Points forts et utilités:

- Ne pas absorber l'humidité de l'air.
- Ne pas contenir l'énergie adapté aux patients diabétiques.
- Aider à raccourcir l'arrière-goût sucré du sucralose et de l'aspartame. Renforcer le goût du produit.
- Être encore stable à haute température. La douceur de l'acésulfame K reste inchangée pendant la cuisson. Même à 200°C au four, l'acésulfame K ne montre aucun signe de décomposition ou de perte de son goût sucré. Les boissons contenant de l'acésulfame K peuvent également être stérilisées dans des conditions normales de pasteurisation sans perte de douceur. Métabolisme : L'Acésulfame-K n'est pas métabolisé dans le corps et est éliminé par voie digestive.

Application du produit :

- Utilisé typiquement dans le régime d'alimentation et la cuisine à domicile :
- Utilisé dans les boissons gazeuses et non gazeuses, les jus, les produits laitiers, les desserts, les gâteaux farcis cuits au four, les confitures, les chewing-gums, les soupes, les collations, les salades et les sauces, les céréales du petit déjeuner, etc.
- On le trouve dans une série de produits pharmaceutiques, de vitamines, de dentifrices et de bains de bouche. Les boissons alcoolisées peuvent également contenir de l'Acésulfame K.
- On peut griller et cuire avec de l'Acésulfame K. En raison de sa stabilité, il conserve sa douceur à des températures de grillage normales et se combine avec des ingrédients acides dans les aliments et les boissons.
- Les édulcorants, qui peuvent être utilisés seuls, sont souvent mélangés avec d'autres édulcorants peu caloriques pour créer une saveur plus sans sucre que n'importe quel édulcorant peu calorique seul.

Sucre

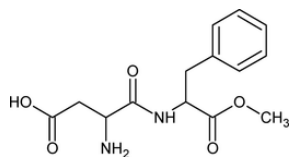
ASPARTAME (E951)

L'Aspartame est fabriqué par la Société SinoSweet – un fabricant de classe mondiale.

À propos de l'Aspartame et de la L Phénylalanine – les matières premières principales pour la fabrication d'Aspartame. Cette combinaison inverse dans la matière première principale assure l'indépendance et la compétitivité de SinoSweet. L'usine de SinoSweet dispose une bonne équipe de recherche et développement avec une gestion de la qualité stricte. Tous les produits sont fabriqués conformément aux normes EP2000, USPXXIV, NF19 et CP2000.



Nom chimique: N-(L-Aspartyl) L-phénylalanine-1-méthyl ester
Formule chimique: C₁₄H₁₈N₂O₅



Code international: E951

Caractéristiques: L'Aspartame de SinoSweet ne contient aucun composant supplémentaire avec des facteurs génétiques, ne contient pas de substances qui affectent le cerveau. Fabriqué sous le contrôle de KASHRUTH de l'Union Orthodox et certifié pour un usage diététique.

Douceur: L'Aspartame est de 180 à 200 fois plus sucré que le Saccharose. La douceur commence plus lentement mais l'arrière-goût est plus long que le sucre. Si vous combinez l'Acésulfame et l'Aspartame, la douceur est similaire au sucre.

Stabilité: L'Aspartame ne tolère pas la chaleur, se dégrade en douceur et peut se décomposer en ses acides aminés constitutifs même dans des conditions de pH élevé.

Solubilité: légèrement soluble dans l'eau, un litre d'eau à 200C peut solubiliser 60g d'Aspartame, peu soluble dans l'éthanol.

À consommer de préférence avant: 24 mois si conservé entre 200C et 27°C (ou de 70°F à 80°F), 36 mois si conservé entre 5°C et 20°C (ou de 40°F à 70°F).

Emballage et expédition: Carte de 25 kg net ou caisse en bois avec doublure intérieure. Emballage à la demande du client.

Transport: Facile à transporter.

Conservation: onserver dans un endroit frais et sec.

Points forts et utilités:

- Goût attractif: L'Aspartame a un goût purement sucré, 200 fois plus sucré que le sucre de canne.
- Faible en calories: L'Aspartame est idéal pour les produits diététiques et faibles en calories.
- S'adapter aux patients diabétiques.
- Augmenter la saveur.
- L'Aspartame ne provoque pas de carî osseuse, n'augmente pas la glycémie et la tension artérielle.

Application du produit:

- L'Aspartame est utilisé dans la fabrication de produits qui n'utilisent pas de sucre régulière, faibles en calories et diététiques tels que: boissons gazeuses, jus et sirops (sous les formes suivantes : Regular Powder, Regular Cranular, Fine Granular); Édulcorants sous forme concentrée, en poudre et liquide (en utilisant les formes : Regular Powder, Fine Powder, Regular Granular, Fine Granular).
- Appliqué dans les produits chocolatés durs ou mous, les boissons mélangées et les desserts rapides (en utilisant les formes : Regular Powder, Fine Powder).
- Utilisé pour les produits tels que: yaourt, aliments surgelés (en utilisant les formes : Regular Powder, Fine Powder).
- Utilisé en pharmacie: comprimés, sirops, mélanges de poudres, comprimés effervescents (en utilisant les formes : Regular Powder, Fine Powder, Regular Granular, Fine Granular).

SinoSweet fournit plusieurs types :

Regular Powder (Poudre régulière) : 90% des produits a un niveau de mesh de 120 mesh.

Regular Granular (Granulaire régulier) : 20-60 mesh.

Fine Powder (Poudre fine) : 350 mesh.

Fine Granular (Granulaire fine) : 60-100 mesh.

Super Fine Powder (Poudre super fine)

Table-top Series (Sucre en comprimé, sucre en sachet).

Types à la demande du client.

Sucre NÉOTAME (E961)

Le sucre néotame est fabriqué par la Société HUASWEET – Chine.

Le néotame offre aux fabricants d'aliments et de boissons une plus grande flexibilité et valeur dans le développement de produits qui répondent aux attentes des consommateurs avec un goût parfait.

Approuvé par la FDA en 2002. Après avoir examiné plus de 100 recherches scientifiques sur le néotame, l'Agence fédérale américaine des produits alimentaires et médicamenteux (FDA) a confirmé sa sécurité et sa fonction en autorisant son utilisation comme édulcorant et exhausteur de goût dans les aliments et les boissons.

Le néotame est un dérivé de dipeptide des acides aminés : acide aspartique et phénylalanine. Le métabolisme du néotame se déroule rapidement et est complètement éliminé par voie de l'urine et des fèces et ne s'accumule pas dans le corps. Contrairement à l'aspartame, le néotame est de sécurité pour les patients atteints de phénylcétonurie (PCU).

Les résultats des recherches ci-dessus confirment que le néotame est une substance sans danger pour les utilisateurs, y compris les enfants, les femmes enceintes et allaitantes et les patients atteints de diabète.



Nom chimique: N-(N-(3,3-Diméthylbutyl)-L-alpha-aspartyl)-L-phénylalanine 1-méthyl ester

Formule moléculaire: C₂₀H₃₀N₂O₅

Code international: E961

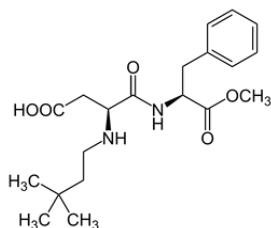
Masse molaire: 378,46 g/mol

Point de fusion: 81 – 84°C

pH: 5 – 7

Statut: poudre en cristal blanc.

Formule structurelle:



Douceur: 7.000 à 13.000 fois plus sucré que le saccharose, 40 fois plus sucré que l'aspartame.

Stabilité: Le néotame a été créé pour résoudre certains problèmes liés à l'aspartame. Il est plus stable à la chaleur et ne se décompose pas pendant le traitement, ce qui est une grande limitation de l'aspartame.

Solubilité: Le néotame à température ambiante (25°C) soluble dans l'eau 12,6 g/l, la solubilité peut répondre aux besoins d'une production normale. Très soluble en milieu éthanol (950g/l).

Emballage: 1 kg/paquet ou 25 kg/carton

À consommer de préférence avant: 05 ans à compter de la date de fabrication (Date de fabrication et à consommer de préférence avant : Voir sur l'emballage du produit). Conserver dans un endroit frais et sec, à l'abri de l'humidité. Éviter de stocker et conserver avec des matières nocives et des produits chimiques.

Points forts et utilités :

- **Bon goût:** Le néotame a une douceur comme le sucre de canne, un goût rafraîchissant. Seule une très petite quantité est nécessaire dans chaque produit (par exemple : seulement 6 mg suffisent pour sucrer 01 boisson de 12 onces).
- **Polyvalence:** Le néotame est efficace dans une large gamme d'aliments et de boissons (boissons gazeuses, crèmes, yaourts, bonbons, chewing gum, topping, jus, pâtisseries, confitures de fruits, céréales préparées, condiments, cornichons et autres aliments), il peut être utilisé seul ou mélangé avec d'autres édulcorants non caloriques ou caloriques pour créer un nouveau goût plus attrayant.
- **Améliorer la saveur du produit:** la caractéristique unique du néotame est d'améliorer la saveur des autres ingrédients du produit (comme la menthe) dans les aliments et les boissons. Pour les aliments sucrés, épicés, salés, acides, etc. le néotame maintient le bon goût et peut même améliorer certaines saveurs indésirables telles que l'amer, le piquant, etc. S'adapter aux patients atteintes de diabète. Ne pas causer la carie dentaire.

Application du produit :

En raison de sa grande stabilité à la chaleur et à l'humidité, le néotame a un grand potentiel d'utilisation dans plusieurs produits différents tels que : les boissons acido-basiques (boissons gazeuses et en poudre, jus, boissons non gazeuses, boissons conditionnées, etc.) ; Baking transformation des aliments (résistant à la chaleur) : utilisé dans les gâteaux et les puddings. Et d'autres applications telles que : céréales pour petit-déjeuner, desserts transformés surgelés (par exemple, crème), toppings, confitures, gelées, produits pharmaceutiques et nutraceutiques, dentifrice, poudre de blanchiment des dents, utilisé la forme de Tabletop (comprimés et poudres, idéal pour le petit-déjeuner dans le café, le thé, le lait, le yaourt, etc.), produits stérilisés, pasteurisés et fermentés, jus, confiseries, etc.



VINATOKEN TECHNOLOGY AND TRADING CO., LTD

157 Nguyen Thi Thap Street, Tan Phu Ward, District 7, Ho Chi Minh City, Vietnam.

(+84 - 28) 5449 6357 -58 - 59 - www.vinatoken.com.vn
africa@vinatoken.com.vn info@vinatoken.com.vn

Branche

57 Street 43, Tan Phong Ward, District 7, Ho Chi Minh City, Vietnam.

(+84 - 28) 5449 6357 -58 - 59 - www.vinatoken.com.vn

 facebook.com/vinatokenVN  linkedin.com/company/82617671