



LISTA PRODUKTÓW

VINATOKEN





MOST PROWADZĄCY



DO SUKCESU

SPIS TREŚCI

O NAS

Wizje	4
Misje	4
Historia Formacji I Rozwoju	5
Główne Wartości	6

TECHNOLOGIA TKANIN NIETKANYCH

Spunlace	7
Nowa Technologia – Airlaid	8
Nowa Technologia – Wetlaid	8
PP (Polipropylen)	9
SMS (Spunbond Meltblown Spunbond)	10
ES (Etylen-Propylen Side by Side)	10
Melt Blown	11
Tkanina Z Węglem Aktywnym;	11
Mikroporowata	13
Łączenie Przez Powietrze	13
Łączenie Chemiczne	14
Igłowana	14

MATERIAŁY POMOCNICZE

(Produkcja Masek Medycznych)

Pasek Nosowy Z Cynku	15
Plastikowy Pasek Na Nos	15
Płaski Pasek Elastyczny	16
Okrągła Gumka	16

PRODUKOWANE SUBSTANCJE SŁODZĄCE

Acesufam - K (E950)	18
Aspartam Cukier (E951)	19
Neotam Drogowy (E961)	21

Check out



Your languages here



WIZJE

"Stać się wiodącym producentem włóknin w Wietnamie, rozszerzyć udział w rynku na rynki azjatyckie i światowe"

Z pragnieniem i twórczym duchem pracy każdego dnia tworzymy produkty o wyjątkowej wartości związane ze strategią zrównoważonego rozwoju, dążąc do osiągnięcia wiodącej pozycji na krajowym rynku włóknin i rozszerzenia jego wpływu na rynki azjatyckie i światowe.

Zorientowany, aby stać się zrównoważonym, przyjaznym dla środowiska i społecznie odpowiedzialnym przedsiębiorstwem, Vinatoken specjalizuje się w dostarczaniu rozwiązań dla surowców dla towarów konsumpcyjnych i żywności, urzędzeń medycznych, ... osiągnął międzynarodowe certyfikaty branży.

MISJE

"Daj optymalną i zrównoważoną wartość dla społeczności"

Z klientami: promować korzyści klientów z produktami o najwyższej jakości.

Z dostawcami: przynieść wartość i zyski dla dostawców z trwałej reputacji i przejrzystych transakcji w całym procesie współpracy.

Z zespołem Vinatoken: budowanie zdrowej kultury korporacyjnej i tworzenie stabilnych miejsc pracy.



Eksportuj do wielu krajów



17+ lat doświadczenia



Ponad 120 produktów



Ponad 150 profesjonalnie
przeszkolonych
pracowników

VINATOKEN TECHNOLOGY AND TRADING CO., LTD

157 Nguyen Thi Thap Street, Tan Phu Ward, District 7, Ho Chi Minh City
Oddział
No 57 Street 43, Tan Phong Ward, District 7, Ho Chi Minh City

(+84 - 28) 5449 6357 - 58 - 59
www.vinatoken.com.vn

HISTORIA POWSTANIA I ROZWOJU

- 2005** ● Założona i pionierska w imporcie włóknin w Wietnamie. Specjalizuje się w dostarczaniu głównych surowców dla szerokiej gamy produktów wytwarzanych na rynku krajowym i eksportowanych do krajów sąsiednich.
- 2008** ● Uchwycenie zapotrzebowania klientów na substancje słodzące w gastronomii. Vinatoken zbadał i wybrał renomowanych dostawców, stając się tym samym wiodącą jednostką w tej branży.
- 2010** ● Kamień milowy oznacza współpracę Vinatoken z firmą specjalizującą się w produkcji pieluszek dla dzieci w celu wprowadzenia na rynek pieluszek Enjoy/Enjoy Baby zgodnie z europejskimi standardami zarządzania jakością.
- 2015** ● Vinatoken współpracował z firmą specjalizującą się w produkcji koreańskich kosmetyków i farmaceutyków, aby wprowadzić na rynek duet esencji w ampułkach i kremu ze ślimakiem - krok naprzód w branży pielęgnacji skóry i anti-aging.
- 2022** ● Przewyciężając kryzys gospodarczy spowodowany pandemią Covid 19, Vinatoken nadal nieustannie bada i rozwija więcej medycznych materiałów eksploatacyjnych zgodnie ze standardami amerykańskimi i europejskimi, aby zaspokoić popyt krajowy i eksportować do wielu krajów na świecie.





WARTOŚCI PODSTAWOWE



Jakość

Z zespołem ponad 150 pracowników, którzy są przeszkoleni w zakresie umiejętności zawodowych, a produkty spełniają standardy jakości ISO9001: 2015, FDA, GMP, CE. Vinatoken jest zaangażowany w dostarczanie produktów o najlepszej jakości międzynarodowych standardów



Reputacja.

Vinatoken jest renomowaną marką od ponad 17 lat, mamy długoterminowe połączenia z wieloma wiodącymi doświadczonymi dostawcami w branży włókniny. Jest to również klucz do sukcesu w tworzeniu wysokiej jakości produktów, które spełniają międzynarodowe standardy firmy i dostarczają klientom.



Rozwój

Dzięki solidnej pozycji finansowej i dostępnym korzyściom z systemu dystrybucji, Vinatoken stale rozszerza rynek krajowy i dąży do eksportu do wielu krajów na całym świecie.



Dyscyplina

Zespół Vinatoken zawsze przestrzega standardów jakości i przepisów bezpieczeństwa, aby produkować produkty najwyższej jakości.



Udział

Szanuj i utrzymuj uczciwe i przejrzyste relacje biznesowe z klientami. Pracownicy są szkoleni, aby poprawić swoje umiejętności i cieszyć się dobrobytem i stabilnymi warunkami życia. Dla społeczeństwa, ma na celu przynieść korzyści społeczności i stworzyć wiele pięknych wartości ludzkich.

TECHNOLOGIA TKANIN NIETKANYCH



Vinatoken dostarcza wiele włókien klientom do wykorzystania z różnymi celami, takimi jak: wielofunkcyjne czyszczenie, podpaski, medyczne materiały eksploatacyjne, ... Z różnymi cechami, włókniny są klasyfikowane według różnych technologii, a jednocześnie nowe i zrównoważone trendy konsumpcyjne w świecie włóknin są zawsze aktualizowane przez nas.

SPUNLACE

Spunlace jest procesem łączenia mokrych lub suchych sieci włókien utworzonych przez zgrzeblenie, szczotkowanie powietrzne lub szczotkowanie na mokro, gotowa tkanina po związaniu jest włókniną.

Materiały:

Najczęściej spotykane są wiskoza (VIS) i poliester (PES), ale czasami stosuje się również polipropylen (PP) i bawełnę.

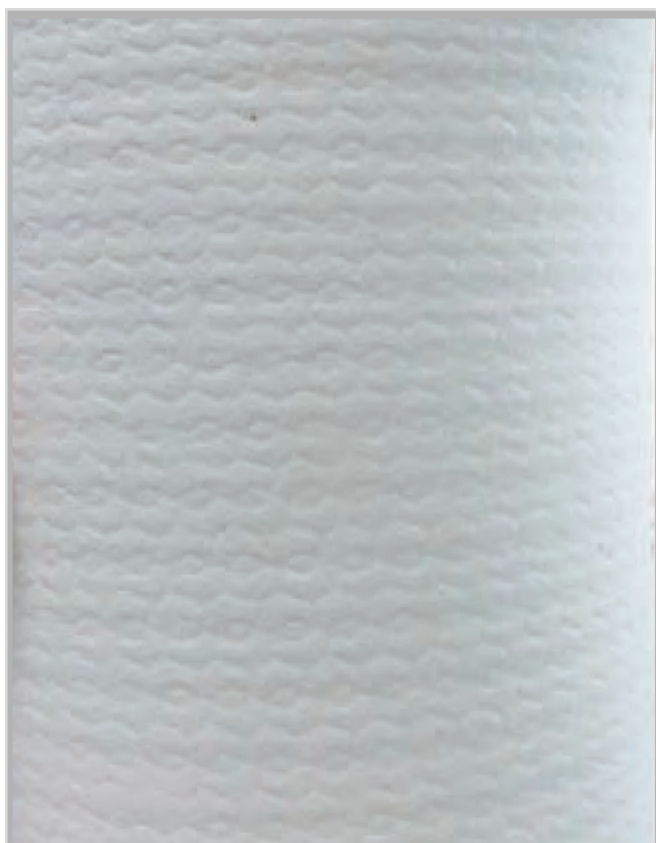
Kolory:

Biały, niebieski lub kolorowy (możliwość zamówienia na życzenie).

Zastosowanie:

Stosowane w produkcji chusteczek, masek i produktów medycznych.





Nowa Technologia

AIRLAID

Włóknina Airlaid to specjalny materiał o doskonałych właściwościach absorpcyjnych. Trwałość jest jednym z kluczowych czynników, dzięki którym airlaid jest szeroko stosowany na całym świecie.

Skład materiału:

100% włókno celulozowe lub mieszanka włókna celulozowego i skróconego włókna syntetycznego.

Ilości:

Od 45gsm do 200gsm.

Zastosowanie:

Zastosowanie w przemyśle spożywczym, medycznym, higienie osobistej i czyszczeniu przemysłowym.

Nowa Technologia

WETLAID

Włóknina Wetlaid jest idealnym materiałem spełniającym standardy produkcji zrównoważonych produktów, ponieważ pulpa drzewna i włókna są używane jako surowce w procesie produkcyjnym. Nowy trend zrównoważonych produktów zastąpi ograniczoną gamę jednorazowych materiałów plastikowych.

TSkładniki:

SWłókno zmieszane z Wiskozą lub pulpą drzewną

Ilości:

Od 45gsm do 200gsm..

Zastosowania:

Używane w takich zastosowaniach jak torebki do herbaty, filtry do kawy i chusteczki.



TECHNOLOGIA TKANIN NIETKANANYCH



PP Polypropylene

Lto wodoodporna, nie puchnąca tkanina, miękka w dotyku, o dobrej elastyczności, dobrym zatrzymywaniu ciepła i oddychaniu.

Skład materiału:
100% Polypropylene

Kolory:
Biały, niebieski, szary, czarny.

Zastosowanie:
W produkcji medycznych materiałów eksploatacyjnych





SMS Spunbond Meltblown Spunbond

Spunbond łączy się z włókninami typu meltblown, tworząc laminowany produkt o nazwie SMS (Spun-Melt-Spun). SMS posiada znakomite właściwości takie jak: wytrzymały, miękki, oddychający, lekki i wodoodporny.

Skład materiału:

100% Polypropylene / Polyester

Kolory:

Biały, niebieski, szary i czarny..

Zastosowanie:

W produkcji medycznych materiałów eksploatacyjnych i produktów higienicznych, takich jak medyczny sprzęt ochronny, maski, pieluchy i materiały filtracyjne.

ES Ethylene-Propylene Side by Side

Ekologiczny, oddychający, super biały, najlepsza jednorodność.

Skład materiału:

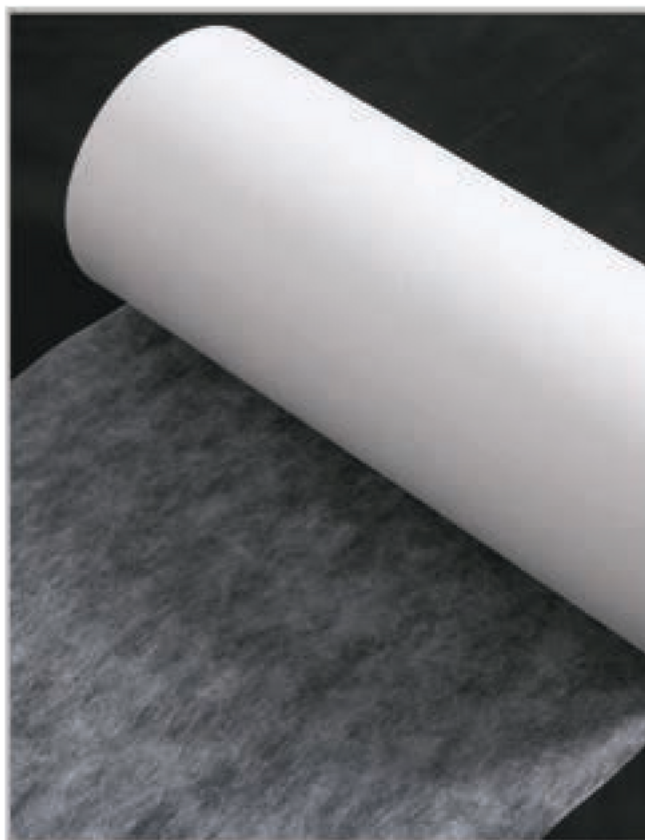
Polyethylene / Polypropylene

Kolory:

Biały

Zastosowanie:

Produkcja masek do pomieszczeń czystych, masek medycznych KN95 / N95, jednorazowych obrusów, produktów higieny osobistej.





MELT BLOWN

Włókniny Meltblown charakteryzują się ultra drobnymi włóknami i są powszechnie stosowane w maskach, respiratorach i systemach filtrujących.

Skład materiału:

Super drobne włókna (najczęściej polipropylen)

Kolory:

Biały

Zastosowanie:

Produkcja masek, masek przeciw zanieczyszczeniom i stosowane w systemach filtrujących.

WĘGIEL AKTYWNY

Tkanina z węgla aktywowanego ze zdolnością do filtrowania gazu chemicznego, filtrowania benzyny, antybakteryjnego, wodoodpornego z warstwy węgla aktywnego. Jest to cecha nadrzędna w stosunku do warstwy filtracyjnej MeltBlown i stanowi różnicę między maskami z węgla aktywnego w porównaniu do masek medycznych.

Skład materiału

100% węgiel aktywny.

Kolory:

Naturalna czerni węgla aktywnego.

Zastosowanie:

Produkcja masek z węgla aktywowanego, jednorazowego użytku





VINATOKEN TECHNOLOGY AND TRADING CO., LTD

157 Nguyen Thi Thap Street, Tan Phu Ward, District 7, Ho Chi Minh City
Oddział
No 57 Street 43, Tan Phong Ward, District 7, Ho Chi Minh City

(+84 - 28) 5449 6357 - 58 - 59
www.vinatoken.com.vn



MICROPOROUS

Jest to tkanina odporna na przenikanie cieczy, krwi, trwała, dobra odporność na ścieranie.

Skład materiału:

Oddychający polietylen (PE) + Klej + polipropylen (PP)

Kolory:

Biały

Zastosowanie:

W produkcji medycznych materiałów eksploatacyjnych, medycznej odzieży ochronnej.

AIR THROUGH BONDING

to tkanina, która ma zdolność do filtrowania powietrza, filtrowania bakterii, brudu i wodoodporności.

Skład materiału:

100% Polypropylene.

Kolory:

Biały

Zastosowanie:

Media filtracyjne, pościel i meble, środki czystości i inne produkty jednorazowego użytku.





CHEMICAL BOND

Jest tkaniną o wysokiej trwałości, zachowaniu koloru, ograniczonym blaknięciu, odporności na pranie w pralce i czyszczenie na sucho, długiej żywotności, odporności na ogień, ...

Skład materiału:

100% Polyester

Kolory:

Biały, czarny, węgiel i szary.

Zastosowanie:

Rolnictwo, torba, odzież, tekstylia domowe, szpital, sanitarne i produkcja mokrych ręczników.

NEEDLE PUNCHED

Needle punched włóknina jest włóknina z dobrą rozciągliwość i wszechstronność.

Skład materiału:

100% Polyester

Kolory:

Biały, czarny, węgiel i szary..

Zastosowanie:

Stosowany w przemyśle motoryzacyjnym, takim jak samochody używane do linii dywanów, płyt sufitowych, wykładziny bagażnika i dźwiękoszczelności....



PRODUKCJI WYROBÓW MEDYCZNYCH



Pasek nosowy jest zakrzywiony, aby utrzymać maskę blisko twarzy, łatwo podążając za każdą twarzą, nie powodując ruchu, aby utrudnić wizję oczu lub spowodować ból podczas użytkowania.



OSŁONA NOSA Z CYNKU

Skład materiału:
100% oryginalny bezwonny plastik i cynk.

Kolor:
Nieprzezroczysty biały.



PLASTIKOWY PASEK NA NOS

Skład materiału:
100% oryginalny PP, bez zapachu.

Kolor:
Biały.



Miękka i gładka gumka, z komponentem Spandex pomaga mieć dobrą elastyczność, nie powoduje bólu u użytkownika, gdy jest noszony przez długi czas w ciągu dnia. Szczególnie w procesie produkcji, gumka łatwo przylega do maski, niełatwo ją złamać. Ze składnikami: Od 20% do 50% Spandex i 80% do 50% poly. Dostępne w kolorze białym lub innych kolorach według wymagań klienta.



**OKRĄGŁA OPASKA
ELASTYCZNA**



**PŁASKA OPASKA
ELASTYCZNA**

PRODUKOWANE SUBSTANCJE SŁODZĄCE

Substytuty cukru słodzą żywność bez dodawania kalorii lub dodając ich bardzo mało. Jest to bardzo korzystne, gdy trzeba kontrolować spożycie kalorii, szczególnie dla pacjentów z cukrzycą. Substytuty cukru są dziś stosowane w większości produktów "niskokalorycznych" lub "bezkalorycznych".



ACESUFAME – K(E950)

Nazwa chemiczna: Potassium-6-methyl-2, 2-dioxo-oxathiazine-4-olate Wzór chemiczny: C₄H₄KNO₄S

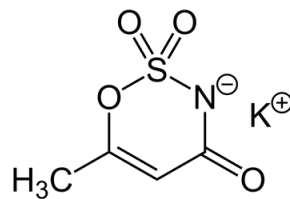
Kod międzynarodowy: E950 Masa molowa: 201,24 g/mol Temperatura topnienia: 225 oC pH: 2-10

Stan: biały krystaliczny, bezwonny. Pakowanie: standardowo 25 kg/karton.

Producent: Anhui - Chiny.

Przechowywanie: suche miejsce, chronić przed światłem, przechowywać w szczelnie zamkniętym pojemniku, unikać zanieczyszczeń. Termin ważności: 24 miesiące od daty produkcji.

Wzór strukturalny:



Słodycz: Acesulfam-K jest 180-200 razy słodszy od sacharozy. Słodycz zaczyna się szybko, a posmak nie utrzymuje się długo. Podobnie jak sacharyna, ma lekko gorzki posmak, zwłaszcza w wysokich stężeniach. Acesulfam-K jest często używany w połączeniu z innymi substancjami słodzącymi, takimi jak Aspartam, Sukraloza. Uważa się, że takie połączenie pomaga uzyskać smak bardziej zbliżony do cukru, ponieważ każda substancja słodząca maskuje posmak drugiej.

Stabilność: Acesulfam-K jest stabilny pod wpływem ciepła, nawet w warunkach silnie kwaśnych lub zasadowych, jest dozwolony w wypiekach lub produktach wymagających długiego okresu przydatności do spożycia. Związek wykazuje wysoką stabilność w środowisku płynnym.

Rozpuszczalność:

- Dobrze rozpuszczalny w wodzie, litr wody w temperaturze 200C może rozpuścić 270g Acesulfamu.
- Zalety i korzyści:
- Nie wchłania wilgoci z powietrza.
- Nie zawiera energii odpowiedniej dla osób z cukrzycą.
- Pomaga skrócić słodki posmak sukralozy i aspartamu. Wzmacnia smak produktu.
- Zachowuje stabilność w wysokiej temperaturze. Słodycz acesulfamu K pozostaje niezmienną podczas pieczenia. Nawet w temperaturze 200°C w piekarniku, acesulfam K nie wykazywał oznak rozpadu lub utraty słodkości. Napoje zawierające acesulfam-K mogą być również pasteryzowane w normalnych warunkach pasteryzacji bez utraty słodkości.
- Metabolizm: Acesulfam-K nie jest metabolizowany w organizmie i jest eliminowany z przewodu pokarmowego.

Zastosowanie produktu:

- Typowe zastosowania w diecie i kuchni domowej:
- Stosowany w napojach gazowanych i niegazowanych, sokach, produktach mlecznych, deserach, wypiekach, dżemach, gumach do żucia, zupach, przekąskach, sałatkach i sosach, płatkach śniadaniowych i innych.
- Znajduje się w różnych produktach farmaceutycznych, witaminach, pastach do zębów i płynach do płukania ust. Napoje alkoholowe mogą również zawierać Acesulfam K.
- Możliwe jest pieczenie i gotowanie z Acesulfamem K. Ze względu na jego stabilność, zachowuje on swoją słodycz w normalnych temperaturach pieczenia i łączy się z kwaśnymi składnikami żywności i napojów.
- Słodziki, które mogą być stosowane samodzielnie, są często mieszane z innymi niskokalorycznymi substancjami słodzącymi, aby stworzyć smak bez cukru, który jest bardziej podobny do każdego innego z niskokalorycznych słodzików.

ASPARTAME (E951)

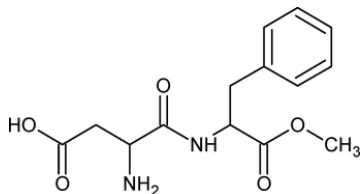
Cukier Aspartam jest produkowany przez SinoSweet Company - światowej klasy producenta.

O Aspartamie i L Fenyloalaninie - głównych surowcach do produkcji Aspartamu. To odwrotne połączenie w głównym surowcu zapewnia SinoSweet niezależność i konkurencyjność. Fabryka SinoSweet ma silny zespół badawczo-rozwojowy ze ścisłym zarządzaniem jakością. Wszystkie produkty są wytwarzane zgodnie z normami EP2000, USPXXIV, NF19 i CP2000.



Nazwa chemiczna: N-(L a Aspartyl) L-phenylalanine-1-methyl ester

Wzór chemiczny: C₁₄H₁₈N₂O₅



Indeks międzynarodowy: E951

Właściwości: Aspartam firmy SinoSweet nie zawiera żadnych dodatkowych składników z czynnikami genetycznymi, nie zawiera substancji wpływających na mózg. Produkowany pod kontrolą KASHRUTH Federacji Orthdox i certyfikowany do użytku dietetycznego.

Słodycz: Aspartam jest 180-200 razy słodszy od Sacharozy. Słodycz zaczyna się wolniej, ale posmak jest dłuższy niż w przypadku cukru. W połączeniu z Acesulfamem i Aspartamem smak jest podobny do cukru.

Stabilność: nie jest odporny na ciepło, ulega degradacji w słodyczy i może rozpadać się na aminokwasy konstytutywne nawet w warunkach wysokiego pH.

Rozpuszczalność: słabo rozpuszczalny w wodzie, litr wody w temperaturze 200C może rozpuścić 60g Aspartamu, słabo rozpuszczalny w etanolu.

Okres trwałości: 24 miesiące w przypadku przechowywania w temperaturze od 200C do 27°C (lub od 70°F do 80°F), 36 miesięcy w przypadku przechowywania w temperaturze od 5°C do 20°C (lub od 40°F do 70°F).

Pakowanie i wysyłka: 25 kg netto karton lub drewniana skrzynia z wewnętrzną wyściółką. Pakowanie zgodnie z życzeniem klienta.

Transport: łatwy do transportu.

Przechowywanie: przechowuj w chłodnym, suchym miejscu.

Zalety i korzyści:

Atrakcyjny smak: Aspartam ma czysty słodki smak, 200 razy słodszy niż cukier trzcinowy.

- Niska kaloryczność: Aspartam jest idealny do produktów niskokalorycznych i dietetycznych.
- Odpowiedni dla osób z cukrzycą.
- Zwiększony smak.
- Aspartam nie powoduje próchnicy kości, nie podnosi poziomu cukru we krwi i nie podnosi ciśnienia krwi.

Zastosowanie produktu:

- Aspartam stosowany jest do produkcji popularnych produktów bezcukrowych, niskokalorycznych i dietetycznych, takich jak napoje gazowane, soki i syropy (z wykorzystaniem form: Regular Powder, Regular Cranular, Fine.) Granular); Substancje słodzące w formie koncentratu, proszku i płynu (odpowiednie dla Regular Powder, Fine Powder, Regular Granular, Fine Granular).
- Zastosowanie w twardych lub miękkich produktach czekoladowych, napojach mieszanych i szybkich deserach (stosowanie form: Regular Powder, Fine Powder).
- Stosowane do produktów takich jak: jogurty, mrożonki (z wykorzystaniem form: Regular Powder, Fine Powder).
- Stosowane w farmaceutykach: tabletki, syropy, proszki mieszane, tabletki musujące (z wykorzystaniem form: Regular Powder, Fine Powder, Regular Granular, Fine Granular).

SinoSweet oferuje wiele rodzajów:

- Regular Powder (Regularny proszek): 90% produktu ma poziom oczek 120 mesh.
- Regular Granular (Regular Granular): 20-60 mesh.
- Fine Powder (drobny proszek): 350 mesh.
- Fine Granular (Drobny Granulat): 60-100 mesh.
- Super Fine Powder (Bardzo drobny proszek)
- Seria stołowa (tabletki, saszetki).
- Rodzaje według wymagań klienta.

VINATOKEN TECHNOLOGY AND TRADING CO., LTD

157 Nguyen Thi Thap Street, Tan Phu Ward, District 7, Ho Chi Minh City
Oddział
No 57 Street 43, Tan Phong Ward, District 7, Ho Chi Minh City

(+84 - 28) 5449 6357 - 58 - 59
www.vinatoken.com.vn

NEOTAME (E961)

Cukier Neotame jest produkowany przez HUASWEET Company - Chiny. Neotame daje producentom żywności i napojów większą elastyczność i wartość w tworzeniu produktów spełniających oczekiwania konsumentów o nienagannym smaku. Zatwierdzony przez FDA w 2002 roku. Po zapoznaniu się z ponad 100 badaniami naukowymi dotyczącymi Neotamu, Amerykańska Agencja Żywności i Leków (FDA) potwierdziła jego bezpieczeństwo i działanie, zezwalając na stosowanie neotamu jako słodzika i wzmacniacza smaku w żywności i napojach.

Neotam jest dipeptydową pochodną aminokwasów: kwasu asparaginowego i fenyloalaniny. Metabolizm neotamu przebiega szybko i jest on całkowicie eliminowany z moczem i kałem, nie gromadzi się w organizmie. W przeciwieństwie do aspartamu, neotam jest bezpieczny dla osób z fenylketonurią (PKU).

Wyniki tych badań potwierdzają, że Neotam jest substancją bezpieczną dla użytkowników, w tym dzieci, kobiet w ciąży i karmiących oraz osób z cukrzycą.



Nazwa chemiczna: ester 1-metylowy N-(N-(3,3-Dimetylobutylo)-L-alfa-aspartylo)-L-fenylalaniny

Wzór cząsteczkowy: C₂₀H₃₀N₂O₅

Kod międzynarodowy: E961

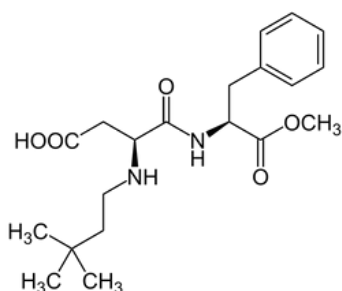
Masa molowa: 378,46 g/mol

Temperatura topnienia: 81 - 84°C

pH: 5 - 7

Stan: biały krystaliczny proszek.

Wzór strukturalny:



Słodycz: 7000-13000 razy większa od sacharozy, 40 razy słodsza od aspartamu.

Stabilność: Neotam został stworzony, aby naprawić niektóre problemy z aspartamem. Jest bardziej stabilny termicznie i nie rozpada się podczas przetwarzania, co jest głównym ograniczeniem aspartamu.

Rozpuszczalność: Neotam w temperaturze pokojowej (25°C) rozpuszczalny w wodzie 12,6 g/l, rozpuszczalność może w pełni zaspokoić potrzeby normalnej produkcji.

Wysoko rozpuszczalny w medium etanolowym (950g/l).

Opakowanie: 1kg/opakowanie lub 25kg/karton

Termin ważności: 05 lat od daty produkcji (Data produkcji i termin ważności: podane na opakowaniu produktu). Przechowywać w chłodnym, suchym miejscu, z dala od wilgoci. Unikać przechowywania, składowania z materiałami niebezpiecznymi i produktami chemicznymi.

Zalety i korzyści:

Wspaniały smak: Neotame ma słodki smak jak cukier trzcinowy, orzeźwiający smak. W każdym produkcie potrzebna jest tylko bardzo mała ilość (np. tylko 6 mg wystarczy do posłodzenia 1 napoju 12-uncyjowego).

Wszechstronność: Neotam jest skuteczny w szerokiej gamie produktów spożywczych i napojów (gazowane napoje bezalkoholowe, lody, jogurty, słodczyce, gumy do żucia, polewy, soki, wypieki, dżemy owocowe, gotowe do spożycia płatki śniadaniowe, przyprawy, marynaty i inne produkty spożywcze), może być stosowany samodzielnie lub może być mieszany z innymi bezenergetycznymi lub energetyzującymi substancjami słodzącymi, aby stworzyć nowy, bardziej atrakcyjny smak.

Wzmocnij smak produktu: Unikalną cechą Neotame jest wzmacnianie smaku innych składników produktu (takich jak mięta) w żywności i napojach. Z żywnością słodką, pikantną, słoną, kwaśną, ... Neotame utrzymuje dobry smak i może nawet poprawić niektóre niepożądane smaki, takie jak gorzki, ostry, ... Odpowiedni dla osób z cukrzycą. Nie powoduje próchnicy zębów.

ÚZastosowanie produktu:

Ze względu na wysoką stabilność w wysokiej temperaturze i wilgotności, Neotame ma duży potencjał do zastosowania w różnych produktach takich jak: Napoje kwasowo-zasadowe (napoje bezalkoholowe gazowane i w proszku, soki owocowe, napoje niegazowane, napoje pakowane, ...); Przetwórstwo spożywcze piekarnicze (odporne na wysoką temperaturę): stosowane w ciastach i puddingach. I inne zastosowania, takie jak: płatki śniadaniowe, mrożone przetworzone desery (np. lody), polewy, dżemy, galaretki, farmaceutyczne i nutraceutyki, pasta do zębów, proszek do wybielania zębów, użycie Forma Tabletop (tabletki i proszki, świetne na śniadanie w kawie, herbacie, mleku, jogurcie, itp.), pasteryzowane, pasteryzowane i fermentowane produkty, soki, wyroby cukiernicze, ...



VINATOKEN TECHNOLOGY AND TRADING CO., LTD

157 Nguyen Thi Thap Street, Tan Phu Ward, District 7, Ho Chi Minh City
(+84 - 28) 5449 6357 -58 - 59 - www.vinatoken.com.vn
europe@vinatoken.com.vn info@vinatoken.com.vn

Oddział

No 57 Street 43, Tan Phong Ward, District 7, Ho Chi Minh City
(+84 - 28) 5449 6357 -58 - 59 - www.vinatoken.com.vn

 facebook.com/vinatokenVN  linkedin.com/company/82617671